

dne **12. 10. 2023** od **7:30** do **19:30** hodin

Plánovaná odstávka zahrnuje tyto lokality:**Bartošovice v Orlických horách** (okres Rychnov nad Kněžnou)

č. p. 93-99, 109, 174

č. ev. 159, 160, 161, 164, 165, 166, 168-173, 175, 177-185, 187, 188, 190, 191, 192

kat. území **Nová Ves v Orlických horách** (kód **601004**): parcelní č. 3/3, 89, 91**Orlické Záhoří** (okres Rychnov nad Kněžnou)

č. p. 100

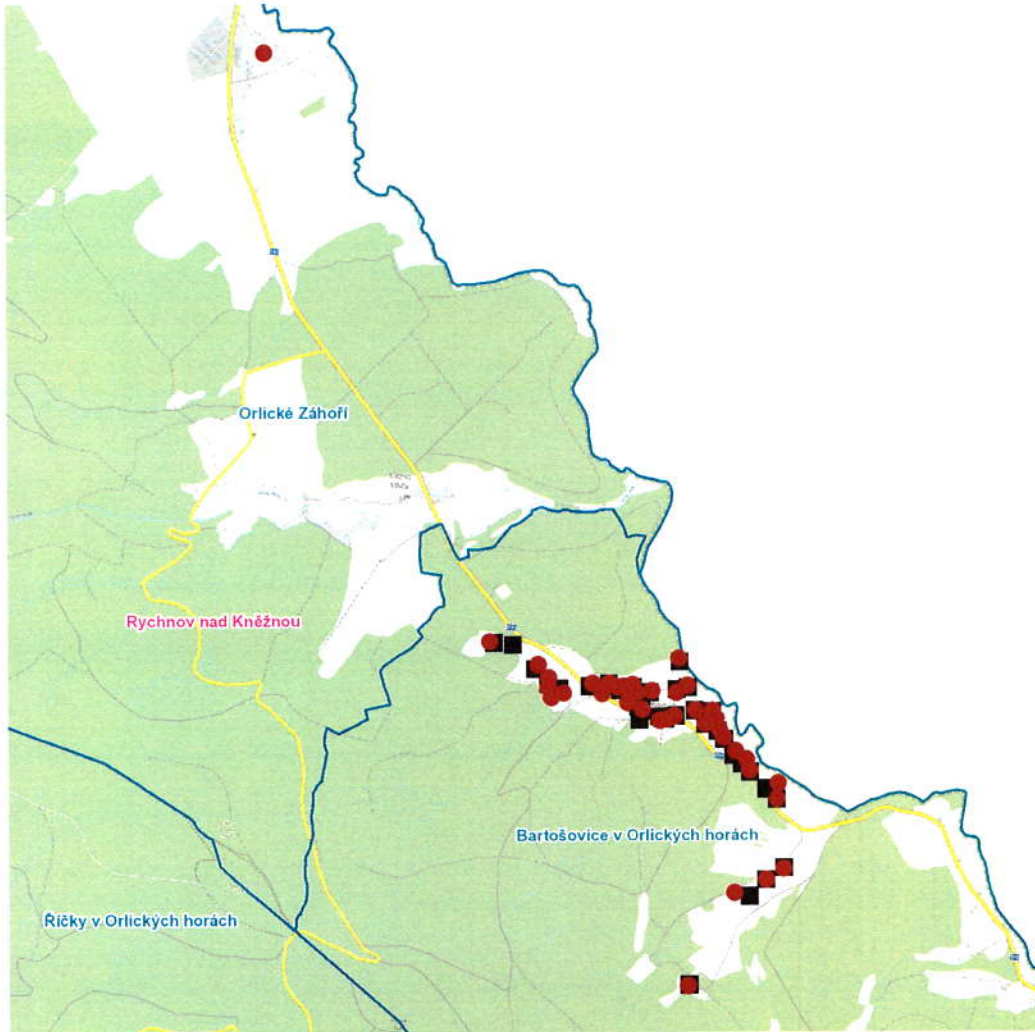
UPOZORNĚNÍ

Dotčené zařízení distribuční soustavy je nutné i v době odstávky považovat za zařízení pod napětím, a proto vás žádáme o dodržení všech zásad bezpečnosti a provedení opatření potřebných k zamezení případných škod na zdraví a majetku. | Provozovatelé výroben elektřiny jsou povinni zajistit přerušeni dodávky elektřiny z výroby do vypnutého úseku distribuční soustavy.

NEJDE VÁM ELEKTRINA...

TIP: Registrujte se zdarma na www.cezdistribuce.cz/sluzba a informace o odstávkách elektřiny budete dostávat e-mailem nebo SMS. U poruch zasíláme SMS s předpokládanou dobou obnovení dodávek. | Aktuální stav dodávek elektřiny na konkrétní adrese zjistíte snadno, rychle a bez registrace na portále **Bez Štávy** (www.bezstavy.cz).

dne **12. 10. 2023** od **7:30** do **19:30** hodin



Orientační mapový podklad odstávkou dotčených lokalit

VYSVĚTLIVKY

- – adresy dotčené odstávkou elektřiny
- – místa připojení k elektrické síti dotčená odstávkou

INFORMACE ZASLÁNA

IDDS: t3yb3z6 (OBEC BARTOŠOVICE V ORLICKÝCH HORÁCH)

IDDS: x5ea6bu (OBEC ORLICKÉ ZÁHOŘÍ)